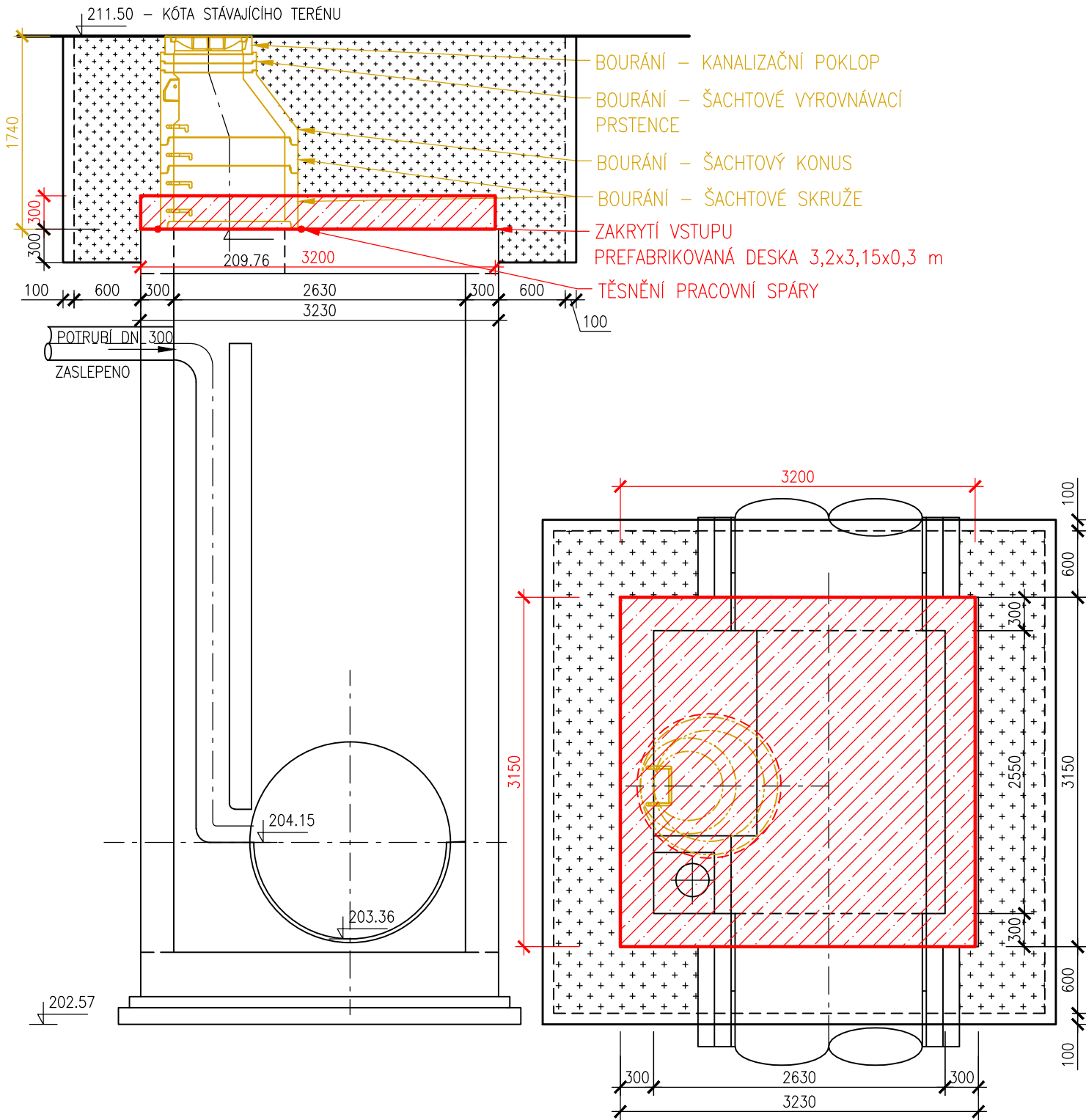


STAVEBNÍ VÝKRES BOURÁNÍ STÁVAJÍCÍ ŠACHTY

PŘÍČNÝ ŘEZ

MĚŘÍTKO 1 : 50



LEGENDA

- STÁVAJÍCÍ KONSTRUKCE
- BOURÁNÍ STÁVAJÍCÍ KONSTRUKCE
- NOVÁ KONSTRUKCE

PDPS

D.1.3

3. STAVBA

STAVEBNÍK

DOPRAVNÍ PODNIK MĚSTA BRNA, a. s.
Hlinky 64/151, Pisárky, 603 00 Brno

Dopravní podnik města Brna a.s.

HLAVNÍ PROJEKTANT

METROPROJEKT Praha a.s.
Argentinská 1621/36, 170 00 Praha 7

METROPROJEKT

HLAVNÍ INŽENÝR PROJEKTU

ING. TOMÁŠ POKORNÝ

ČÍSLO ZAKÁZKY 7908/MP

KOORDINÁTOR PROJEKTU A PROJEKTANT

PK OSSENDORF s.r.o.
Tomešova 1, 602 00 Brno

PROJEKTOVÁ KANCELÁŘ
OSSENDORF
BRNO

HLAVNÍ INŽENÝR PROJEKTU

ING. VLASTISLAV NOVÁK Ph.D.

ČÍSLO ZAKÁZKY 2020 086.5

SO 301 PŘESUN VSTUPNÍ ŠACHTY VEŘEJNÉ STOKY DN 1810/1775

ZODP. PROJEKTANT	ING. ONDŘEJ PAVLÍK, Ph.D.	 AQUATIS	
VYPRACOVAL	ING. TOMÁŠ NOVÁK		
KONTRLOVAL	ING. FILIP KLIMŠA		
KRAJ: JIHMORAVSKÝ	KÚ: PISÁRKY [610208]	DATUM	11/2021
AKCE/STAVBA VOZOVNA PISÁRKY, ETAPA III, VRATNÁ TRAMVAJOVÁ SMYČKA D DOKUMENTACE OBJEKTŮ D.1 STAVEBNÍ ČÁST D.1.3 VODOHOSPODÁŘSKÉ OBJEKTY		FORMÁT	2xA4
		STUPEŇ PD	PDPS
		ČÍSLO ZAKÁZEK	121186A
		MĚŘÍTKO	1 : 50
STAVEBNÍ OBJEKT	STAVEBNÍ VÝKRES BOURÁNÍ STÁVAJÍCÍ ŠACHTY	ČÍSLO PARÉ	ČÍSLO PD/PŘÍLOHY 04